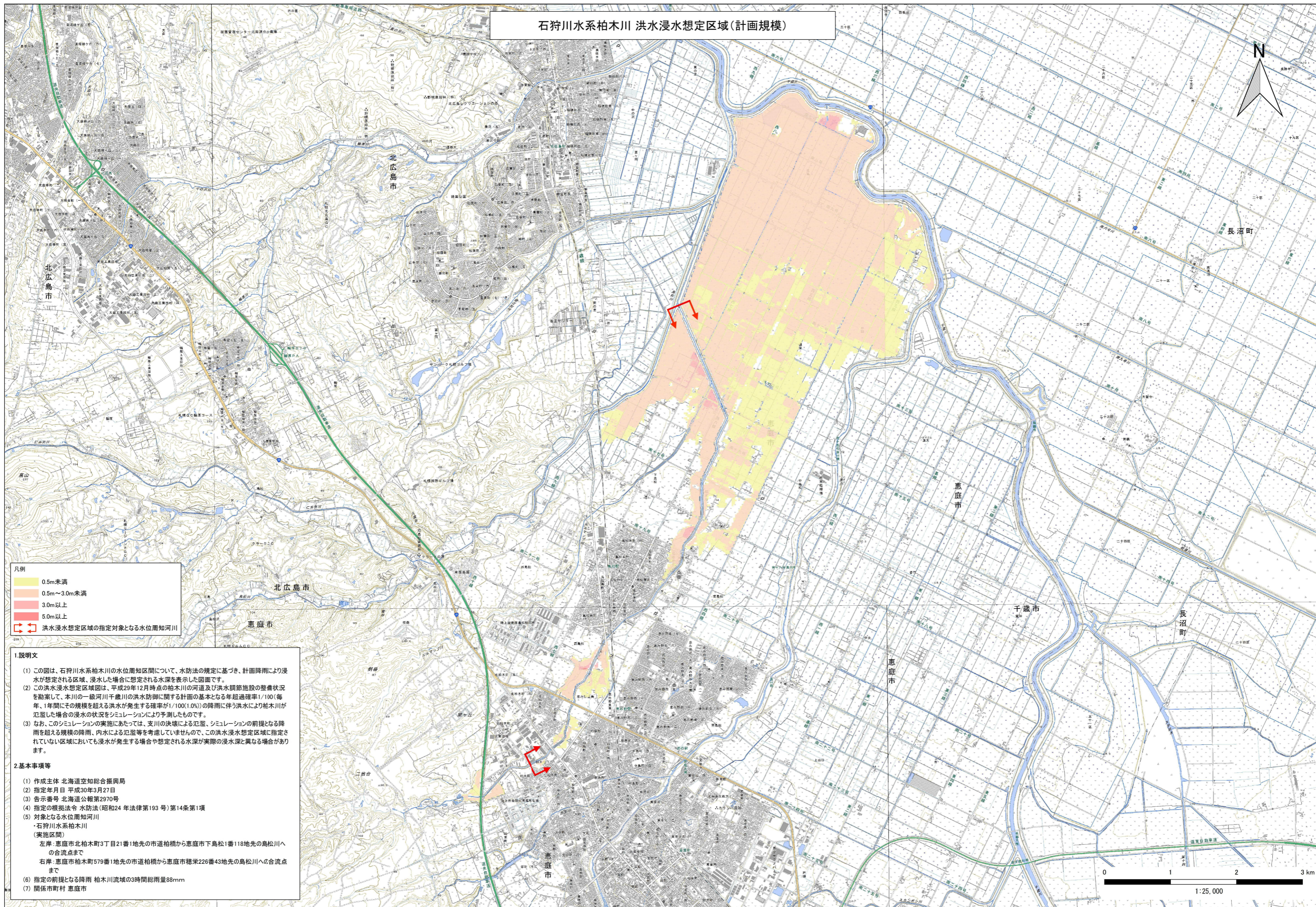


石狩川水系柏木川 洪水浸水想定区域(計画規模)



- 凡例
- 0.5m未満
 - 0.5m～3.0m未満
 - 3.0m以上
 - 5.0m以上
 - 洪水浸水想定区域の指定対象となる水位周知河川

1. 説明文

(1) この図は、石狩川水系柏木川の水位周知区間について、水防法の規定に基づき、計画降雨により浸水が想定される区域、浸水した場合に想定される水深を表示した図面です。

(2) この洪水浸水想定区域図は、平成29年12月時点の柏木川の河道及び洪水調節施設の整備状況を勘案して、本川の一般河川千歳川の洪水防御に関する計画の基本となる年超過確率1/100(毎年、1年間にその規模を超える洪水が発生する確率が1/100(1.0%))の降雨に伴う洪水により柏木川が氾濫した場合の浸水の状況をシミュレーションにより予測したものです。

(3) なお、このシミュレーションの実施にあたっては、支川の決壊による氾濫、シミュレーションの前提となる降雨を超える規模の降雨、内水による氾濫等を考慮していませんので、この洪水浸水想定区域に指定されていない区域においても浸水が発生する場合や想定される水深が実際の浸水深と異なる場合があります。

2. 基本事項等

(1) 作成主体 北海道空知総合振興局

(2) 指定年月日 平成30年3月27日

(3) 告示番号 北海道公報第2970号

(4) 指定の根拠法令 水防法(昭和24年法律第193号)第14条第1項

(5) 対象となる水位周知河川
- 石狩川水系柏木川
(実施区間)
左岸 恵庭市北柏木町3丁目21番1地先の市道柏橋から恵庭市下島松1番118地先の島松川への合流点まで
右岸 恵庭市柏木町579番1地先の市道柏橋から恵庭市穂菜226番43地先の島松川への合流点まで

(6) 指定の前提となる降雨 柏木川流域の3時間総雨量88mm

(7) 関係市町村 恵庭市

この地図の作成に当たっては、国土地理院長の承認を得て、同院発行の電子地形図25000及び基礎地図情報を使用した。(承認番号 平29情使、第904号)